

# Une nouvelle agglomération GRAND ANNECY PRATIQUE

Développement  
économique



Environnement



Aménagement  
du territoire



Personnes  
âgées



Mobilité





## VIVRE LE TERRITOIRE EN GRAND

Le Grand Annecy sera dès le 1<sup>er</sup> janvier 2017 une réalité et nos 34 communes, issues des Communautés de communes du Pays d'Alby, du Pays de Fillière, de la Rive Gauche du lac d'Annecy, de la Tournette et de la Communauté de l'agglomération d'Annecy, seront désormais liées pour construire l'avenir.

Ensemble, nous nous sommes mobilisés pour faire de cette mutation territoriale une formidable opportunité pour notre bassin de vie et organiser en plus grande cohérence les transports et la mobilité, le développement économique, les services aux personnes âgées, la protection de l'environnement et la planification de l'aménagement de notre territoire. Si vous avez besoin d'un renseignement ou d'une information, vous pourrez contacter le siège du Grand Annecy ou l'un des trois relais mis en place sur le territoire pour faciliter vos démarches.

*Les 5 présidents*

**Christian Anselme**  
**Michel Béal**  
**Antoine de Menthon**  
**Marie-Luce Perdrix**  
**Jean-Luc Rigaut**

# 5

## GRANDES MISSIONS

### Aménagement du territoire



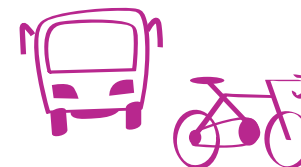
- URBANISME, FONCIER, AGRICULTURE
- AMÉNAGEMENT OPÉRATIONNEL
- HABITAT

### Développement économique



- ACCOMPAGNEMENT DES ENTREPRENEURS
- PARCS D'ACTIVITÉS - IMPLANTATION D'ENTREPRISES
- TOURISME
- ENSEIGNEMENT SUPÉRIEUR
- FILIÈRES D'EXCELLENCE : IMAGE, SPORT ET MÉCATRONIQUE

### Mobilité



- TRANSPORTS COLLECTIFS
- TRANSPORTS SCOLAIRES
- PISTES CYCLABLES
- PARKINGS RELAIS ET DE PROXIMITÉ
- GRANDES INFRASTRUCTURES

### Environnement



- EAU POTABLE
- GESTION DES MILIEUX AQUATIQUES ET PRÉVENTION DES INONDATIONS
- EAUX PLUVIALES
- COLLECTE & VALORISATION DES DÉCHETS
- ACTION ENVIRONNEMENTALE, qualité de l'air, nuisances sonores, maîtrise de l'énergie

### Personnes âgées



- BIEN VIEILLIR À DOMICILE
- ÉTABLISSEMENTS POUR PERSONNES ÂGÉES AUTONOMES ET/OU DÉPENDANTES
- SERVICES SPÉCIALISÉS ALZHEIMER

## Une question ?



Le GRAND ANNECY à votre écoute au :

**04 50 63 48 48**



**46 avenue des Îles à Annecy**

**[www.grandannecy.fr](http://www.grandannecy.fr)**

**[aggl@grandannecy.fr](mailto:aggl@grandannecy.fr)**

Accès bus :

**ligne 6** – arrêt actuel  
C2A/Vernay et rebaptisé  
prochainement Grand Annecy



**3 RELAIS SUR LE TERRITOIRE à votre service**

- Alby-sur-Chéran, 129 route de Plaimpalais : **04 50 68 11 99**
- Thorens-Glières, 300 Rue des Fleuries : **04 50 22 43 80**
- Saint-Jorioz, 225 route de Sales : **04 50 68 54 43**

## Annuaire des services



### DÉVELOPPEMENT ÉCONOMIQUE

- Accueil : **04 50 63 49 05**
- Office de tourisme : **04 50 45 00 33**
- Parcs d'activités : **04 50 63 49 06**
- Accompagnement des entrepreneurs : **04 50 52 18 43**
- Taxe de séjour : **04 56 49 40 30**



### MOBILITÉ

- Accueil : **04 50 63 49 77**
- Transports scolaires : inscriptions et délivrances de cartes pour les élèves dans les 3 relais de proximité et à l'espace Sibra.
- Sibra : **04 50 10 04 04**
- Vélonacy : **04 50 51 38 90**



### EAU POTABLE

- Accueil – abonnement – facturation : **04 50 33 89 30**
- Devis-travaux : **04 50 33 89 33**
- Urgences 24H/24 : **04 50 33 89 89**



### VALORISATION DES DÉCHETS

- Numéro unique : **04 50 33 02 12**
- Prochainement dans vos boîtes aux lettres, le calendrier des déchets avec toutes les infos pratiques sur les services proposés.



### PERSONNES ÂGÉES

- Numéro unique : **04 50 63 48 00**
- Inscription en maison de retraite en un seul clic sur : **[www.trajecaire.sante-ra.fr](http://www.trajecaire.sante-ra.fr)**



### AMÉNAGEMENT DU TERRITOIRE

- Accueil : **04 50 63 48 74**

## DONNEES CLES DU GRAND ANNECY

**34**  
COMMUNES

**500**  
KM<sup>2</sup>

**92**  
CONSEILLERS

**199 422**  
HABITANTS

Le Grand Anancy se hisse au rang des plus grandes communautés d'agglomération françaises.

**Grand Anancy**  
AGGLOMÉRATION



**SIÈGE DU GRAND ANNECY**  
● Anancy, 46 avenue des Îles

\* processus de validation du nom en cours

**RELAIS SUR LE TERRITOIRE**  
● Alby-sur-Chéran, 129 route de Plaimpalais  
● Thorens-Glières, 300 Rue des Fleuries  
● Saint-Jorioz, 225 route de Sales

— Autoroute  
— Route  
— Chemin de fer  
— Rivières